

**Musée
Municipal**

Peintures...

01 60 70 32 30

Moret sur Loing



Dominique
PERRÉARD

1 août

31 août 2009

du vendredi au lundi de 14h à 19h

Place de Samoïs - 77250 Moret sur Loing

Catalogue de l'exposition 2009



Dominique Perréard

Dominique Perréard
29, rue du Peintre Sisley
77250 Moret sur Loing
- 01 60 70 20 88
- 06 87 22 38 88
dperreard@orange.fr
=<http://dperreard.online.fr>



Moret... mois d'août de l'année 2009... Moret sur Loing... Musée municipal.
Exposition de Peintures et de quelques sculptures.

Office du tourisme, place de Samoïs, une entrée et au fond un escalier qui
marche à marche vous mène au musée municipal.

Dominique Perréard expose ...

Musée municipal lieu dans lequel on tourne comme dans un manège. Che-
minement, d'alcôves en alcôves dans lesquelles des univers sont accrochés...
Rencontre avec Dominique...

Q : Depuis quand faites vous de la peinture ?

DP : Depuis un certain temps.

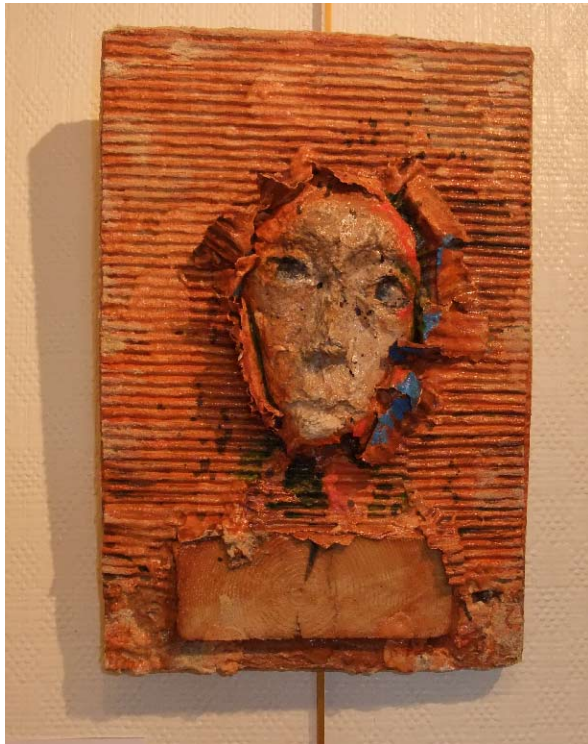
Q : C'est-à-dire ?

DP : Depuis un certain temps...

Q : Vous ne voulez pas me dire depuis quand ?



« Ecorcée »
Technique Mixte
57/125



« Déchirée »
Technique Mixte
35/27
02



« Visage dentelle »
sculpture papier
03



« Visages en face »

Technique Mixte

41/60

04

DP : Je vous laisse imaginer.

Q : Bon... Vos techniques sont
diverses pouvez vous en
parler ?

DP : J'utilise de la peinture.

Q : De la peinture ?

DP : Toute sorte de peintures.
(un temps)

Q : Mais encore ?

DP : Toutes sortent de peintures.

Q : De la peinture à l'eau ?

DP : Oui.

Q : De la peinture à l'huile ?

DP : Oui.



« Mouvement »

Technique Mixte

65/54

05



« Traces 01 »
Technique Mixte
26/36
06



« Traces 02 »
Technique Mixte
26/36
07



« Traces 03 »
Technique Mixte
26/36
08





« Traces 04 »
Technique Mixte
26/36
09



« Traces 05 »
Technique Mixte
26/36
10



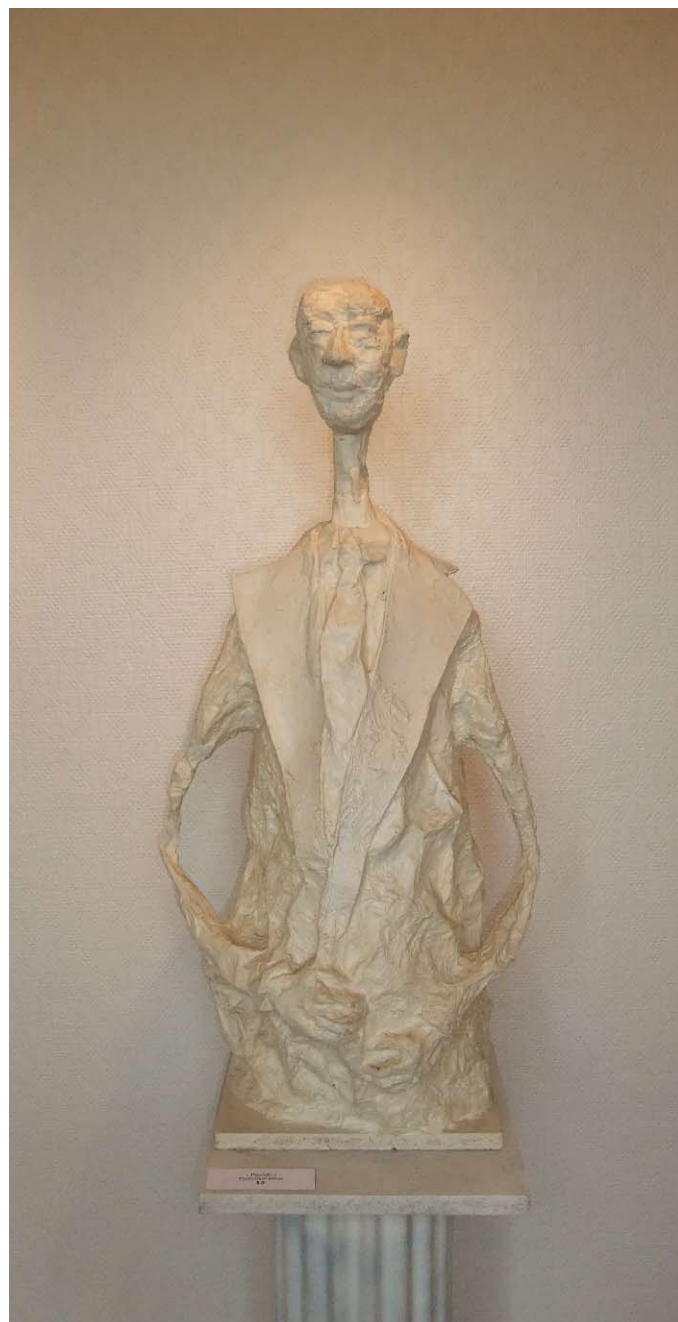


« Traces 06 »
Technique Mixte
26/36
11



« Traces 07 »
Technique Mixte
36/26
12





« Placide »
sculpture papier
13



Q : Est-ce vous utilisez d'autres procédés ?

DP : Oui.

Q : Vous pouvez nous dire ?

DP : D'autres procédés.

Q : Comme...

DP : ...

Q : Le pastel ?

DP : Oui.

Q : L'aquarelle ?

DP : Oui, c'est de la peinture à l'eau.

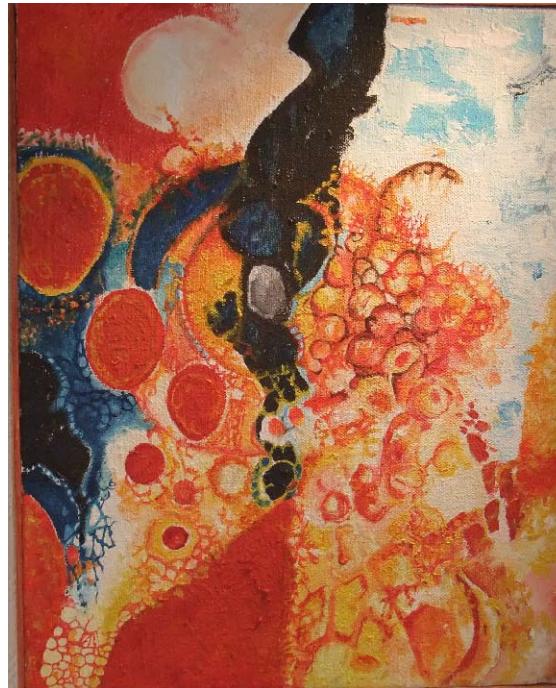
Q : La gouache ?

DP : C'est de la peinture à l'eau !

Q : Les œuvres exposées semblent figurer plusieurs périodes...

Peut-être trois, ici les différences sont marquées, du moins visible par la différence de leurs écritures plastiques. Est ce qu'elles se situent dans le temps comme des moments particuliers qui se succèdent les uns après les autres ou autrement ?

DP : Tout se passe en même temps.



« Déjouer la solitude »
Technique Mixte
46/38
14



« Visage »
Technique Mixte
55/46
15

Q : Est-ce que vous finissez vos tableaux avant de passer à un autre ?

DP : Tout se passe en même temps.

Q : Que voulez vous dire ?

DP : Que tout se passe en même temps.

Q : Vous travaillez sur des tableaux différents au même moment ?

DP : En quelque sorte.

Q : Vous sautez de l'abstraction au figuratif sans nécessaire adaptation ?

DP : En quelque sorte.

Q : Les sources de votre inspiration peuvent elles se définir ?

DP : ...

Q : Vous ne puisez pas dans des thèmes particuliers, aux phénomènes d'actualités, aux mythes que qu'affectionne la peinture...?

DP: ...

Q: ... Comment commencez vous un peinture ?

DP : Ça arrive.

Q : Vous voulez dire qu'il n'y a pas de préparation, de période de réflexion préalable sur une thématique ou autre ?

DP : Ça arrive.

Q : Qu'est ce que vous entendez par ça arrive.

DP : Ça arrive.

Q : Mais encore ?...

DP : Ça arrive, qu'est que vous voulez que je vous dise de plus. A un moment c'est là.

Q : C'est là ?

DP : ...

Q : Prenons par exemple ce tableau, celui que vous avez choisi pour votre affiche. Vous aviez bien une idée au départ ?

DP : Pas vraiment, plutôt une impulsion, une irrésistible poussée vers le lieu, l'espace de la toile, alors une attraction particulière mène le jeu et au fur et à mesure que les matières, les couleurs s'inscrivent devant mes yeux, à un moment quelque chose apparaît, se révèle...

Q : Et ?

DP : Ensuite, Il n'y a plus qu'à respecter l'apparence qui s'offre à vous... Rendre visible sans emprisonner le personnage dans la toile.

Q : Et dans les peintures plus abstraites ?

DP : C'est la même chose, seulement ce qui se révèle ensuite est différent.

Q : C'est-à-dire ?

DP : Avec les personnages le discours intérieur qui accompagne leur apparition est plutôt théâtral. Dans les peintures ou il n'y a pas de figuration ou d'éléments reconnus. Le jeu qui s'installe entre ce qui commence à se voir et moi, ce qui génère une constante attention à un équilibre qui s'installe... équilibre, ce qui est personnel... n'est ce pas.

Q : Cela va sans dire !



« Visage Calciné »
Technique Mixte
68/38
16



« Femme assise »
sculpture papier

17



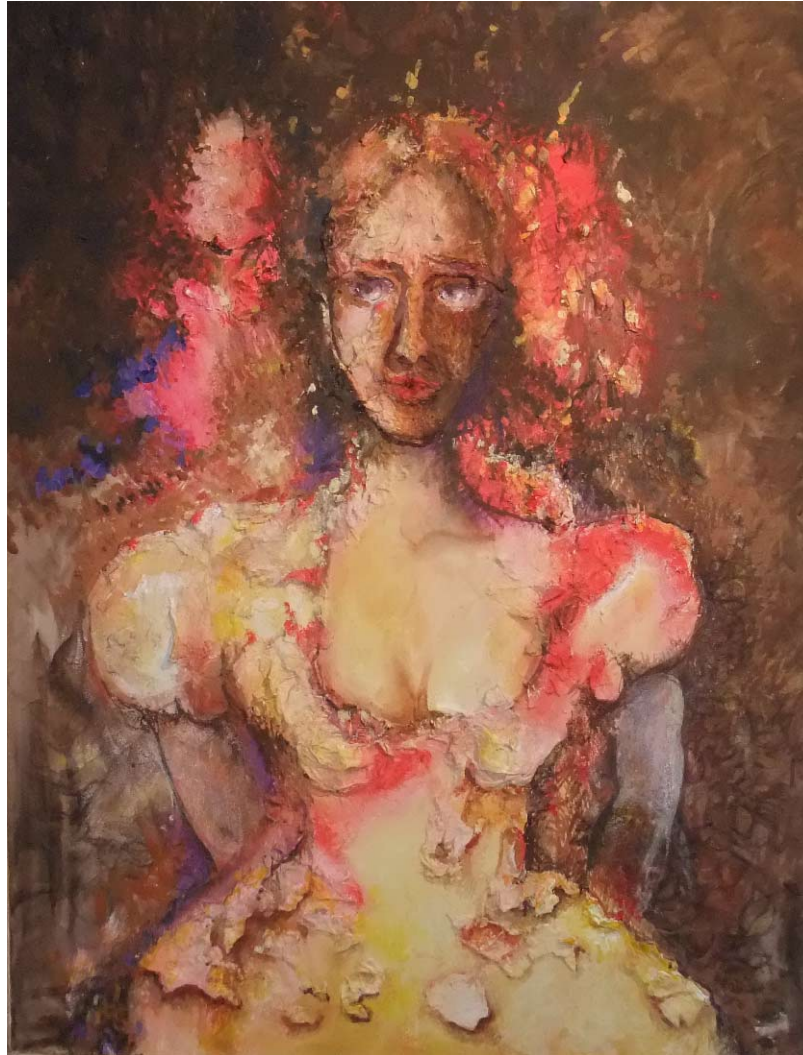
« Buste »
sculpture papier

18

15



« Evanessence »
Technique Mixte
90/70
19



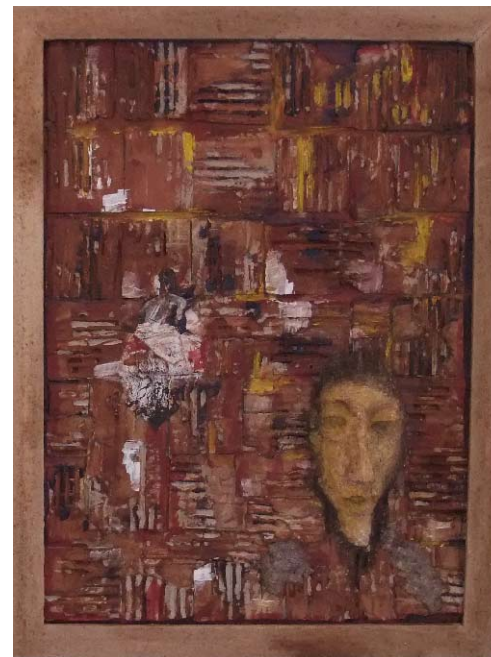
« Dame »
Technique Mixte
90/70
20



« Ang'elle »
Technique Mixte
60/73
21



« Bas-reliefs 031 »
Technique Mixte
92/61
22



« Réflexion mathématique »
Technique Mixte
40/30
23



« Tentative de définition »
Technique Mixte
61/38
24



« Volatile Noctambule »
Technique Mixte
46/38
25



« Emergence d'une mémoire ancienne »

Technique Mixte

92/73

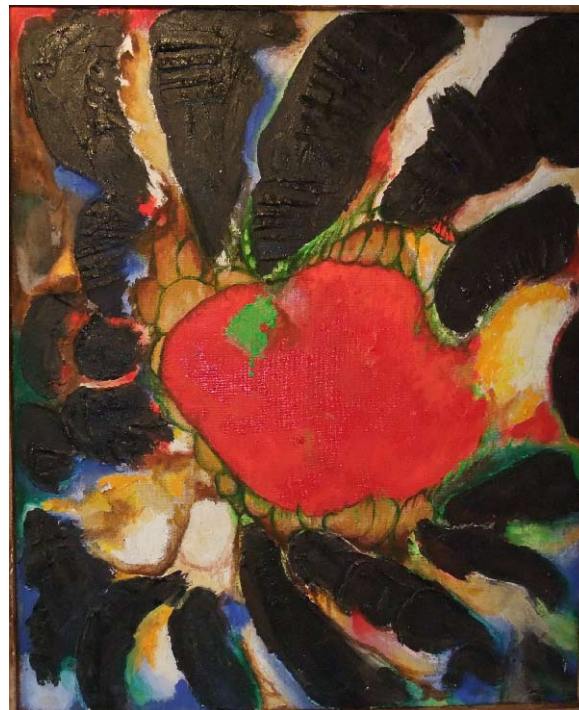
26



« Entre aperçu »
Technique Mixte
90/70
27



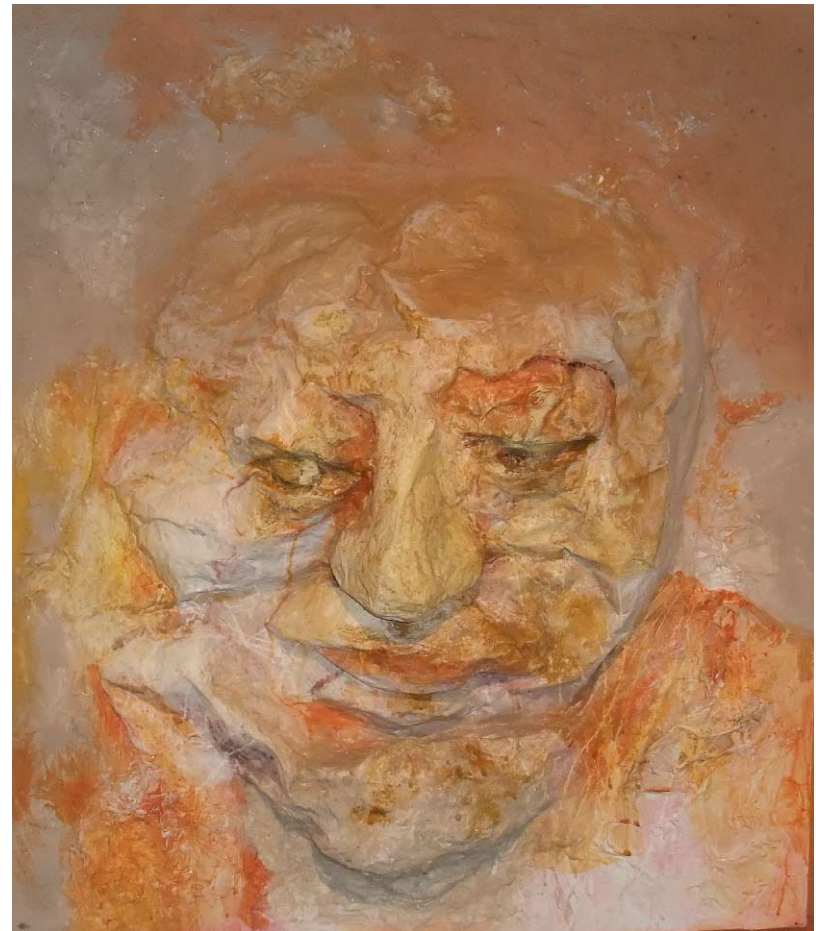
« Fruits »
Technique Mixte
63/30
28



« Aquatique »
Technique Mixte
55/46
29



« Buste »
Sculpture papier
30



« Visage des sables »
Technique Mixte
100/80
31

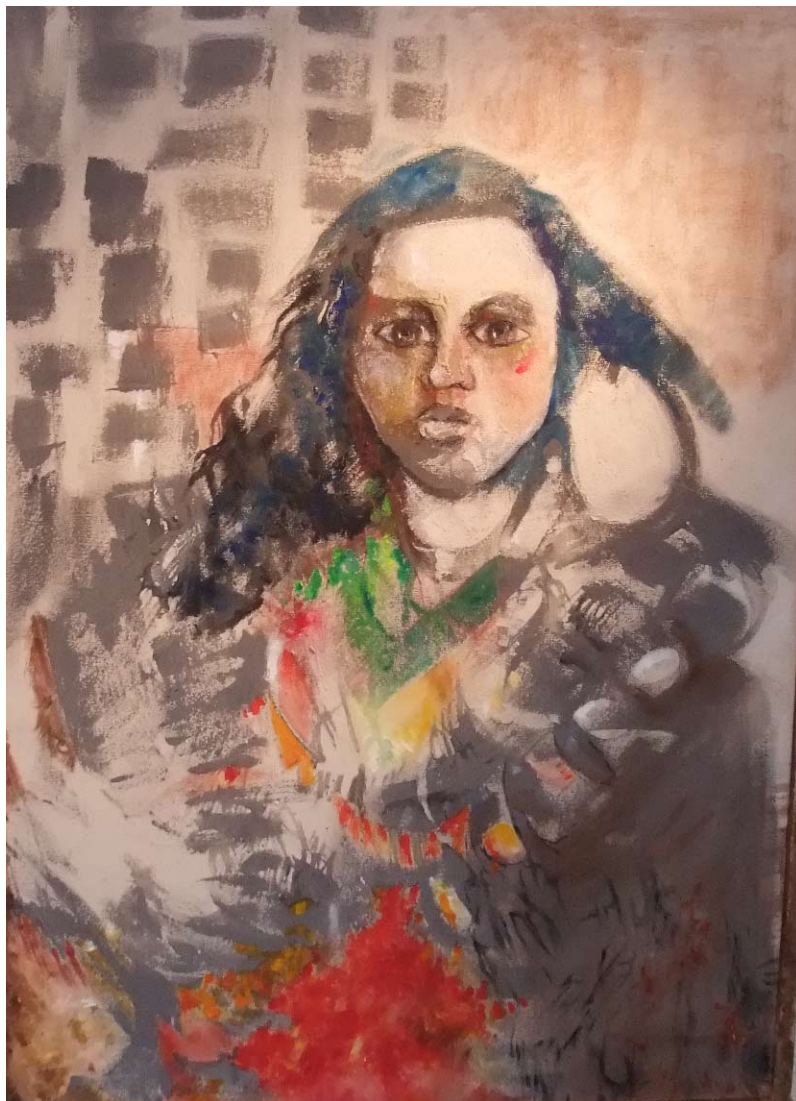


« Hors du Dédale... »
Technique Mixte

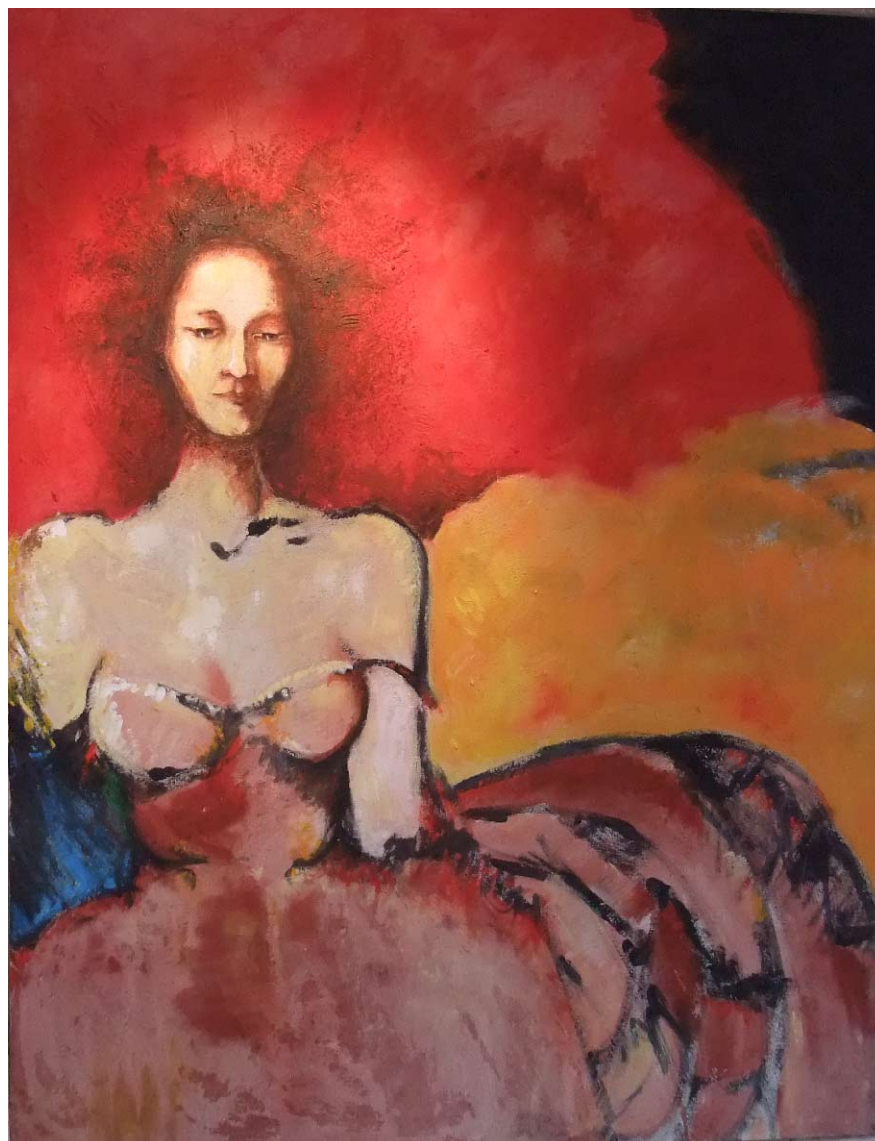
90/70

32





« Eva porée »
Technique Mixte
100/73
33



« Venue d'ailleurs »
Technique Mixte

92/73

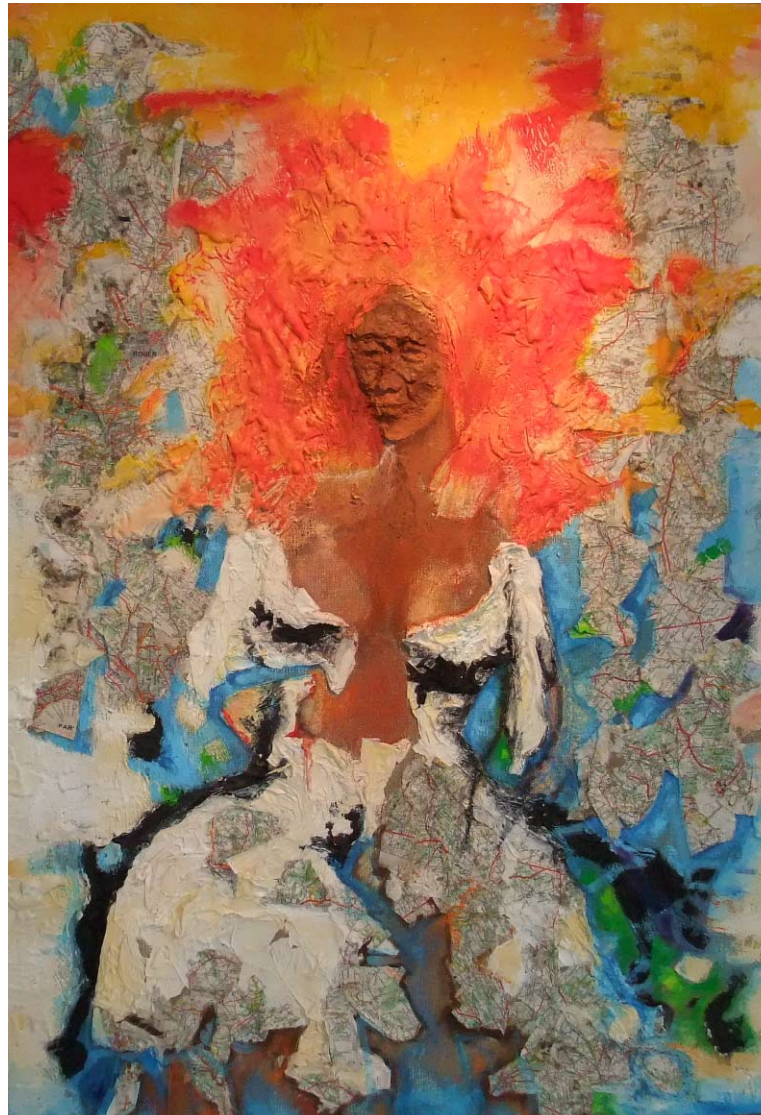
34



« Tournoyante »
Technique Mixte

100/80

35



« Itinéraire »
Technique Mixte

92/65

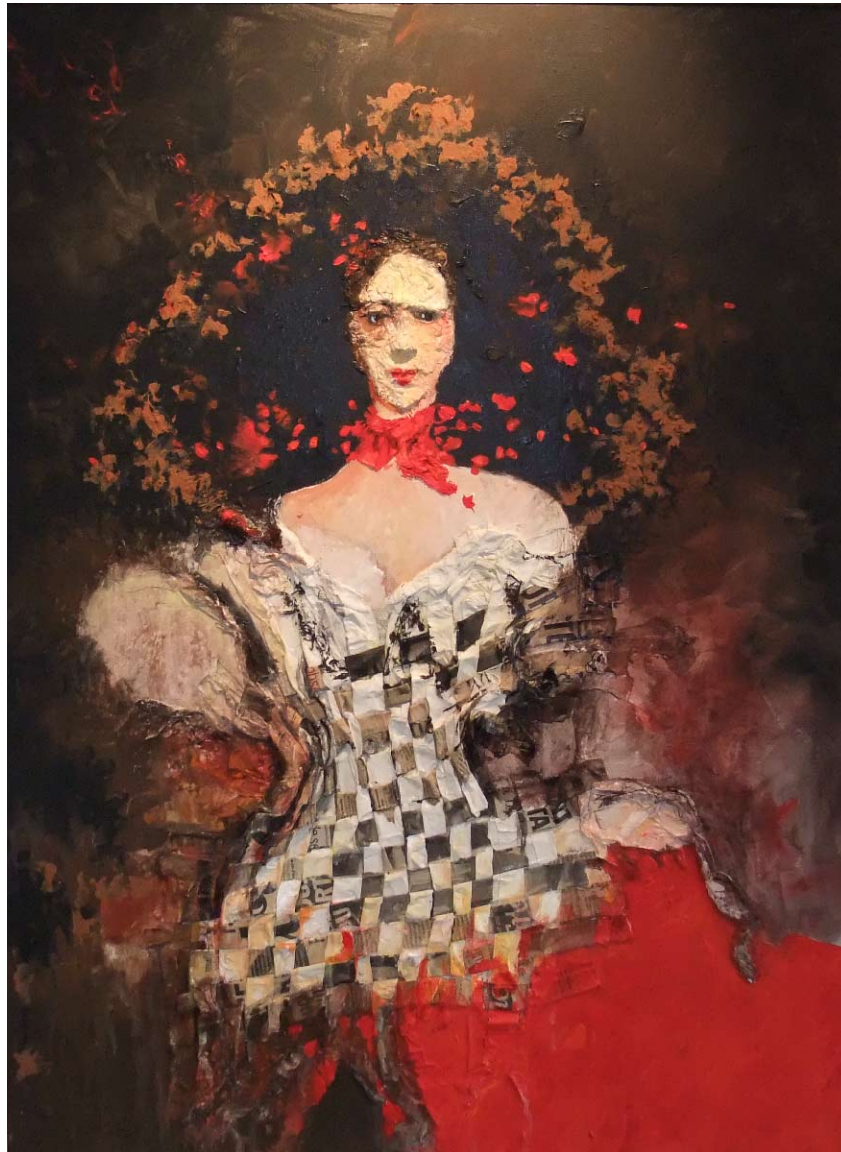
37



« Songeuse »
Technique Mixte

90/70

38



« Tissée »
Technique Mixte
90/70
39



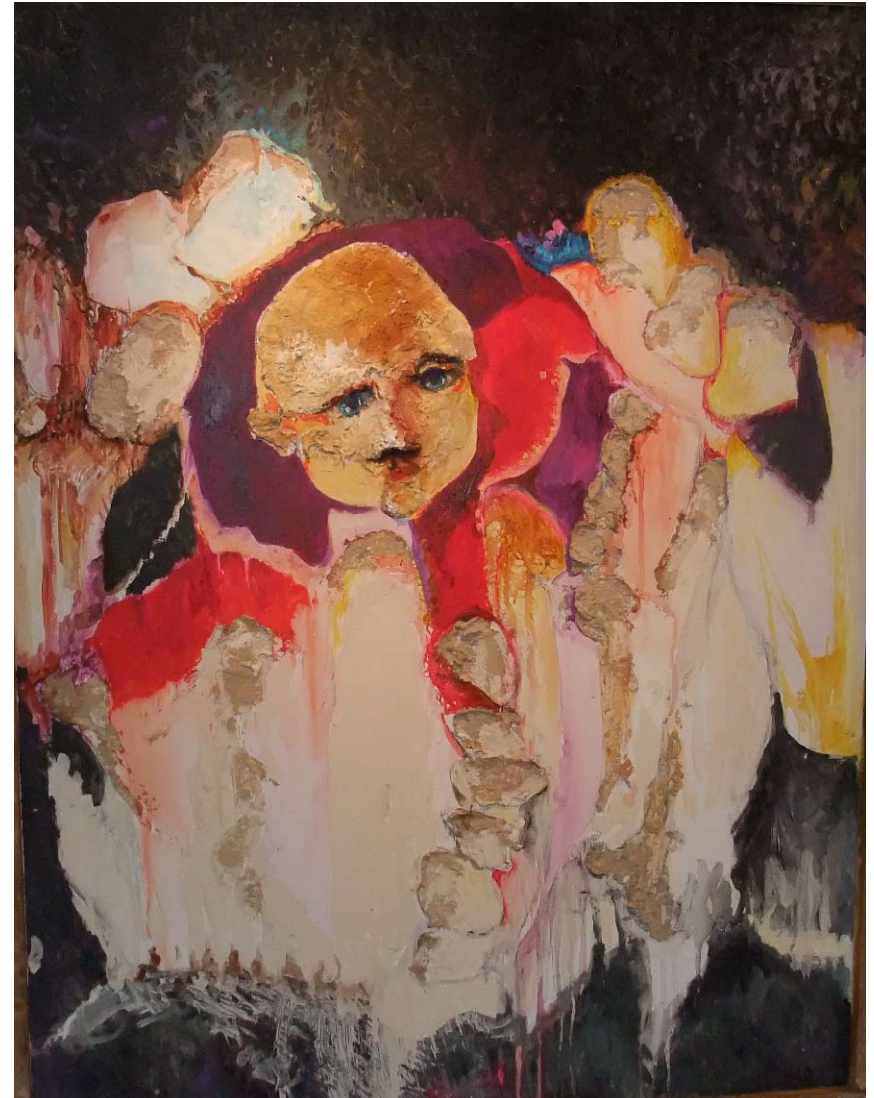


« Résistance inaccoutumée au
despote intérieur »

Technique Mixte

41/33

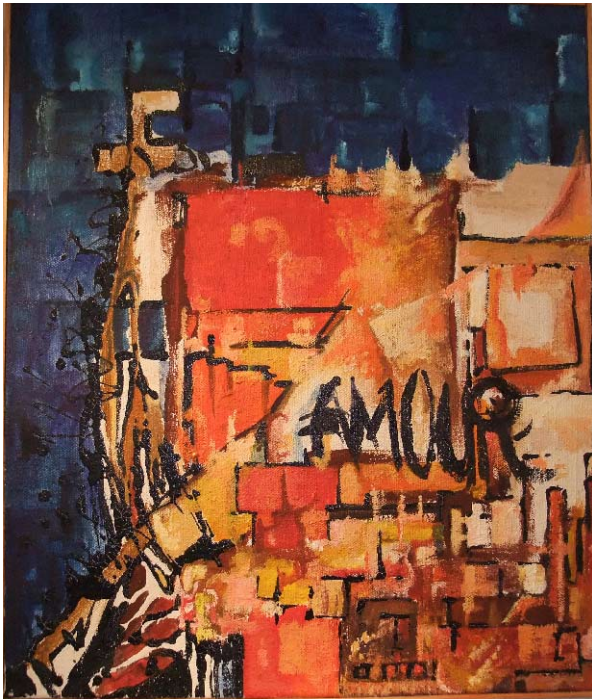
36



« Bouffonnerie »
Technique Mixte

90/70

40



« Il suffit de le dire »
Technique Mixte

53/46

41



« Ajustement déterminé par la lumière »
Technique Mixte

61/46

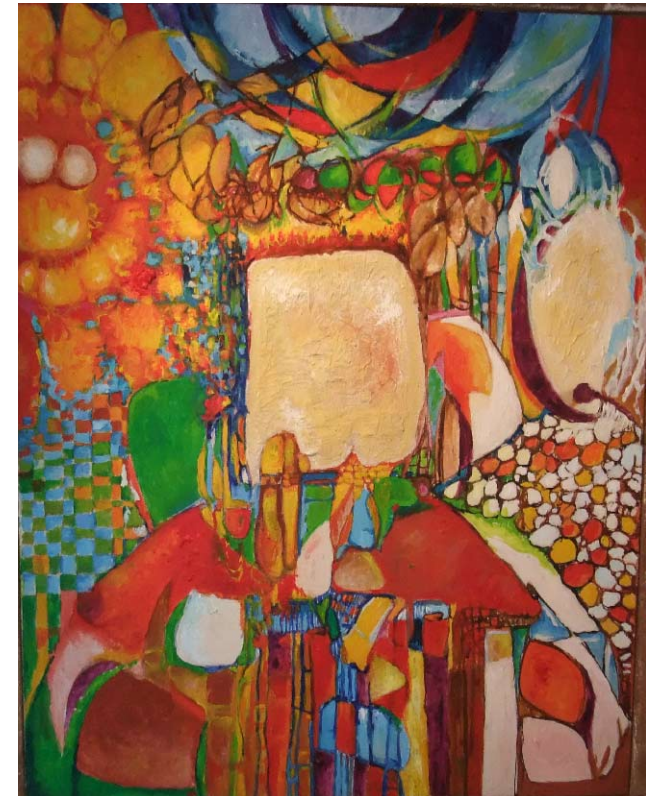
42



« La Requête du Rien »
Technique Mixte

80/80

43



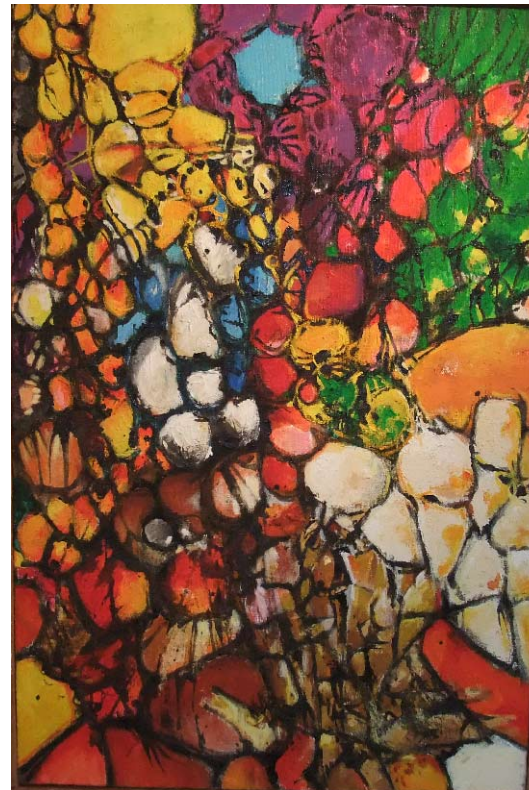
« Réflexion active »
Technique Mixte

81/65

44



« Dans un instant »
Technique Mixte
66/92
45



« Investigation dans la définition
d'une émotion »
Technique Mixte
73/50
46



« Accès inattendu »
Technique Mixte
41/33
47



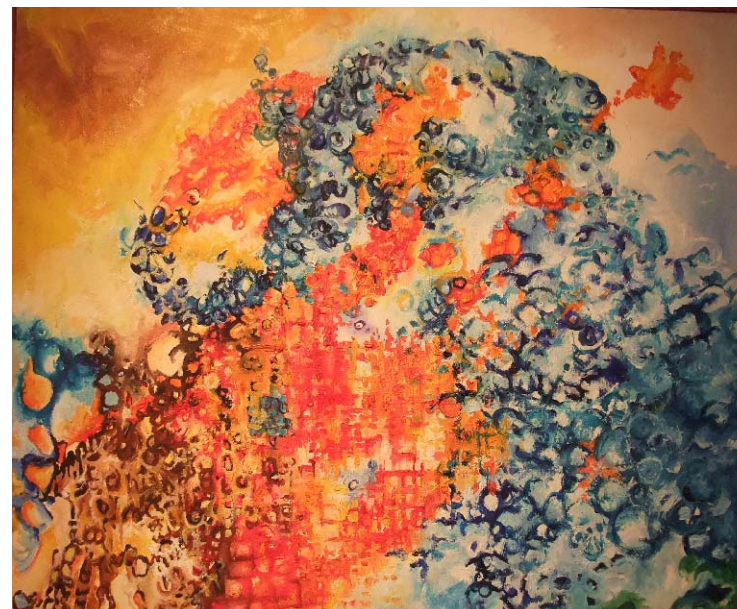
« Constance dans
la tonique »
Technique Mixte
41/33
48



« Bas-relief 030 »
Technique Mixte
80/60
49



« Silence en ville »
Technique Mixte
65/81
50



« Incendie »
Technique Mixte
37/46
51



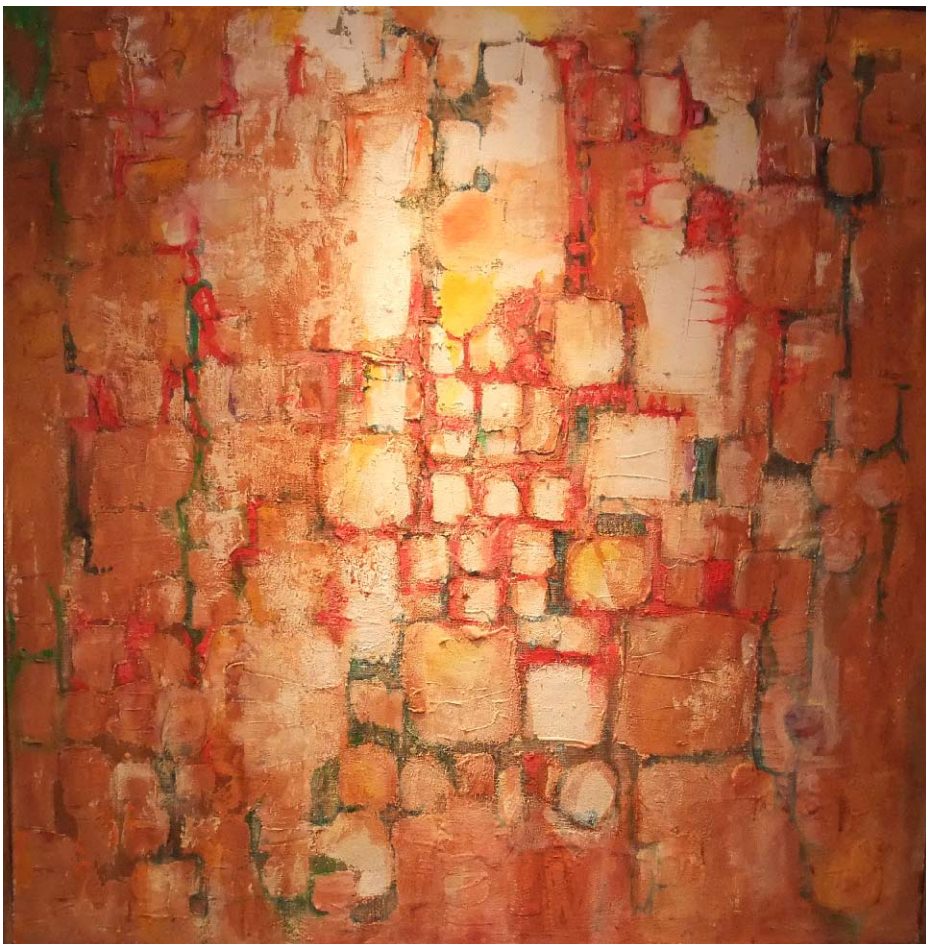
« Cheminement hasardeux »
Technique Mixte
33/43
52



« Cheminement intensif d'une pensée »
Technique Mixte
60/73
53



« Vers un moment
de Paix »
Technique Mixte
73/60
54



« Labyrinthe »
Technique Mixte
73/73
55



« Double effet sphère »

Technique Mixte

73/50

56



« Bas-relief 032 »
Technique Mixte
62/41
57



« Juste un temps avant l'action »
Technique Mixte
41/27
58



DP : ... Et ce, Jusqu'à ce que lignes, formes, couleurs qui s'imbrique, s'entremêlent et qui s'interpellent installe une pensée en mouvement, un sentiment en particulier, un tableau, une peinture...

Q : Merci, nous ne pouvons que vous souhaiter un bon cheminement et des rencontres propices dans l'exposition de vos tableaux !

DP : Merci !

« Suivez la flèche » avec Dominique Perréard



Dominique Perréard

Lorsque Dominique Perréard accueille le visiteur à l'entrée des salles d'exposition du musée municipal, ses premiers mots sont « Suivez la flèche... » un conseil propice pour découvrir le cheminement d'un artiste aux multiples facettes faisant marque à chacune de ses expositions d'une personnalité hors du commun.

Comme le relate si bien la brochure de l'exposition, la visite se propose une succession de fragments d'images, des personnages capturés dans les lieux d'un théâtre intérieur.

Le foisonnement créatif de Dominique Perréard se perçoit au travers de toutes les techniques, tous les matériaux, toutes les formes et les couleurs que cet « inventeur invétéré » utilise pour traduire le mouvement des choses, des gens ou du temps.

Du figuratif à l'abstrait, du

papier à la toile, des nuances des tons à l'explosion des couleurs, c'est à un parcours quasi initiatique auquel se confronte le visiteur. Tel un littéraire qui raconte une histoire, et avec habileté, Dominique Perréard ouvre à chaque fois un nouveau chapitre de sa narration par le biais de compositions mêlées.

Les masques de papiers surgissent sur les toiles pour figurer furtivement des visages de femmes ; des portraits de femmes qui à quelques enjambées s'enrobent d'une volupté tendrement sensuelle, telles des courtisanes qui ouvrent la porte des rêves d'une peinture abstraite qui tend à la quête du bonheur du genre humain.

Le musée municipal (place de Samois) est ouvert les vendredis, samedis, dimanches et lundis de 14 à 19 heures. Entrée libre.